



ТЕЛЕФОНЫ ЭКСТРЕННОЙ ПСИХОЛОГИЧЕСКОЙ ПОМОЩИ

В жизни каждого человека могут случиться моменты, когда ему необходимо помощь. От сложных и экстремальных ситуаций не застрахован никто. *Когда вы одиноки, когда вы в отчаянье, когда жизнь загнала вас в тупик, помните: всегда есть, по меньшей мере, хотя бы одно решение любой реальной проблемы.*

Номер телефона	Организация	Режим Работы
+375(222)60-43-09	УЗ «Могилевский областной центр психиатрии и наркологии»	
+375(222)71-11-61	Детское амбулаторно-поликлиническое психиатрическое отделение	По будням 08.00-20.00
+375(222)62-75-00 , +375(222)63-06-65	Телефон доверия Регистратура	Круглосуточно По будням 08.00-20.00 Суббота: 08.00-16.00
+375(222)62-75-02	Психолог	По будням 09.00-17.00
+375(222)63-77-25	Горячая линия	Круглосуточно
+375(222)79-49-44 , +375(44)561-82-57	«SOS-Детская деревня Могилев» Социальный кризисный центр для женщин	По будням 09.00-17.00
+375(44)7-607-603	Горячая линия для пострадавших от насилия	Ежедневно 09.00-23.00
+375(222)74-33-52	Учреждение «Центр социального обслуживания населения Ленинского района г.Могилева»	
+375(222)72-41-02 , +375(222)72-43-85	Кризисная комната для лиц, пострадавших от насилия	Круглосуточно
+375(222)24-53-05	Горячая линия	Пн., Вт., Чт., Пт. 08.00-17.00, Ср. 08.00-20.00
	Учреждение «Центр социального обслуживания населения Октябрьского района г.Могилева»	
+375(222)73-92-32 , +375(222)112-56-90	Кризисная комната для лиц, пострадавших от насилия	Круглосуточно
+375(222)65-17-98	Телефон доверия	По будням 08.00-17.00
8-801-100-16-11	Общенациональная Детская линия помощи	

**Телефоны экстренной помощи
в случае противоправных действий в семье**

<i>Номера телефонов</i>	<i>Организация</i>	<i>Режим работы</i>
+375(222)29-58-88	Телефон доверия УВД Могилевского облисполкома	Круглосуточно
+375(222)42-70-00 +375(29)746-46-01, +375(29)609-46-01, +375(25)549-04-81	Октябрьский РОВД г. Могилева Оперативно-дежурная служба	Круглосуточно
+375(222)48-42-70 +375(222)64-40-19	Инспекция по делам несовершеннолетних Октябрьского РОВД г. Могилева	По будням 08.00-17.00
+375(29)744-98-44, +375(29)607-85-10 +375(222)73-49-29, +375(222)64-41-98	Ленинский РУВД г. Могилева Оперативно-дежурная служба Инспекция по делам несовершеннолетних Ленинского РУВД г. Могилева	Круглосуточно По будням 08.00-17.00

[вверх ↑](#)

**Информация о телефонах доверия
для оказания экстренной психологической помощи**

Регионы	Номер телефона доверия с кодом	Время работы
Брестская область	8(0162)25-57-27	круглосуточно
Витебская область	8(0212)61-60-60	круглосуточно
Гомельская область	8(0232)31-51-61	круглосуточно
Гродненская область	80152170 8(0152)75-23-90	круглосуточно круглосуточно
г. Минск для взрослых	8(017)352-44-44 8(017)304-43-70	круглосуточно круглосуточно
г. Минск для детей	8(017)263-03-03	круглосуточно
Минская область	8(017)270-24-01 8(029)899-04-01	круглосуточно круглосуточно

Могилевская область [8\(0222\)71-11-61](tel:8(0222)71-11-61) круглосуточно
Республиканская детская телефонная линия [8\(801\)100-16-11](tel:8(801)100-16-11) круглосуточно

[вверх ↑](#)

**Информация о номерах телефонов
экстренной психологической помощи
«Телефон доверия» Могилевской области**

Могилевская область [8\(0222\)71-11-61](tel:8(0222)71-11-61) круглосуточный режим работы
г. Могилев
г. Бобруйск [8\(0225\)72-52-38](tel:8(0225)72-52-38) круглосуточный режим работы
г/п Глусск [8\(0223\)04-36-34](tel:8(0223)04-36-34) ограниченный временной режим с 8:00 до 14:00

[вверх ↑](#)

**РЕСПУБЛИКАНСКАЯ ДЕТСКАЯ ТЕЛЕФОННАЯ ЛИНИЯ
[8-801-100-16-11](tel:8-801-100-16-11) (телефон доверия) — круглосуточно**

[вверх ↑](#)

**Республиканский центр
психологической помощи – [+375\(17\)300-10-06](tel:+375(17)300-10-06)**

Белорусский государственный педагогический университет
имени Максима Танка



**РЕСПУБЛИКАНСКИЙ
ЦЕНТР
ПСИХОЛОГИЧЕСКОЙ
ПОМОЩИ**



+375 17 300 1006



rcpp@bspu.by

РЕСПУБЛИКАНСКИЙ ЦЕНТР ПСИХОЛОГИЧЕСКОЙ ПОМОЩИ- ЭТО



Оказание психологической помощи в кризисных и затруднительных жизненных ситуациях субъектам образовательного процесса



Проведение обучающих семинаров и тренингов для специалистов, работающих в учреждениях образования, по овладению навыками кризисного вмешательства



Организация супервизорской поддержки педагогам-психологам, работающим с учащимися, оказавшимися в кризисных и затруднительных жизненных ситуациях



Создание условий для проведения исследований по проблемам школьного насилия и суицидального поведения



*учащиеся и
студенты*



*родители и
законные
представители*

**КТО МОЖЕТ
ОБРАТИТЬСЯ**



*учителя,
педагоги-психологи,
социальные
педагоги*

rcpp.by



г. Минск,
ул. Чюрлёниса, 3
(1 этаж общежития БГПУ № 8)

[вверх ↑](#)

Постоянно действующая консультативная телефонная линия для несовершеннолетних:
[+375\(222\)65-92-67](tel:+375(222)65-92-67) понедельник-пятница

[вверх ↑](#)

Кризисные комнаты в могилевской области

Наименование района	ФИО, должность работника, ответственного за организацию работы кризисной комнаты	Номер телефона
Белыничский	Титовцова Наталья Александровна , заведующий отделением социальной адаптации и реабилитации учреждения «Белыничский районный центр социального обслуживания населения»	8(0223)27-89-17
Бобруйский	Галацевич Галина Михайловна , заведующий отделением социальной адаптации и реабилитации и сопровождаемого проживания учреждения «Бобруйский районный центр социального обслуживания населения»	8(0225)72-86-20
Быховский	Иковлева Надежда Витальевна , заведующий отделением социальной адаптации и реабилитации учреждения «Быховский районный центр социального обслуживания населения»	8(0223)17-17-24
Глусский	Герман Елена Николаевна , заведующий отделением социальной адаптации, реабилитации и государственной поддержки учреждения «Глусский районный центр социального обслуживания населения»	8(0223)07-81-44
Горецкий	Кондратьева Алла Леонидовна , заведующий отделением социальной адаптации и реабилитации учреждения «Горецкий районный центр социального обслуживания населения»	8(0223)33-49-83
Дрибинский	Горбаческая Марина Сергеевна , заведующий отделением социальной адаптации и реабилитации учреждения «Дрибинский районный центр социального обслуживания населения»	8(0224)87-91-84
Кировский	Дашкевич Татьяна Ивановна , заведующий отделением социальной адаптации и реабилитации и сопровождаемого проживания учреждения «Кировский районный центр социального обслуживания населения»	8(0223)77-03-03
Климовичский	Стелькина Ольга Васильевна , психолог отделения социальной адаптации и реабилитации и сопровождаемого проживания учреждения «Климовичский районный центр социального обслуживания населения»	8(0224)47-02-26
Кличевский	Бураковская Ольга Фёдоровна , психолог отделения социальной адаптации и реабилитации учреждения «Кличевский районный центр социального обслуживания населения»	8(0223)65-08-84
Костюковичский	Пархоменко Людмила Владимировна , заведующий отделением социальной адаптации, реабилитации и сопровождаемого проживания учреждения «Костюковичский районный центр социального обслуживания населения»	8(0224)57-18-85
Краснопольский	Герашенко Наталья Васильевна , заведующий отделением социальной адаптации и реабилитации учреждения «Краснопольский районный центр социального обслуживания населения»	8(0223)82-10-58

Кричевский	Новикова Татьяна Валерьевна , заведующий отделением социальной адаптации и реабилитации учреждения «Кричевский районный центр социального обслуживания населения»	8(0224)16-45-19
Круглянский	Габелева Анна Петровна , заведующий отделением социальной адаптации, реабилитации и сопровождаемого проживания учреждения «Круглянский районный центр социального обслуживания населения»	8(0223)47-20-73
Могилевский	Ивашина Инна Александровна , заведующий отделением социальной адаптации и реабилитации учреждения «Могилевский районный центр социального обслуживания населения»	8(0222)22-10-11
Мстиславский	Желнова Татьяна Олеговна , психолог отделения социальной адаптации и реабилитации учреждения «Мстиславский районный центр социального обслуживания населения»	8(0224)02-05-76
Осиповичский район	Ерко Татьяна Михайловна , заведующий отделением социальной адаптации и реабилитации учреждения «Осиповичский районный центр социального обслуживания населения»	8(0223)55-62-38
Славгородский	Жиленкова Светлана Николаевна , заведующий отделением социальной адаптации, реабилитации и сопровождаемого проживания учреждения «Славгородский районный центр социального обслуживания населения»	8(0224)62-57-12
Хотимский	Рябцева Нина Александровна , заведующий отделением социальной адаптации и реабилитации учреждения «Хотимский районный центр социального обслуживания населения»	8(0224)77-89-77
Чаусский	Исаенко Инна Викторовна , заведующий отделением социальной адаптации и реабилитации учреждения «Чаусский районный центр социального обслуживания населения»	8(0224)22-28-99
Чериковский	Серикова Светлана Александровна , заведующий отделением социальной адаптации и реабилитации учреждения «Чериковский районный центр социального обслуживания населения»	8(0224)37-11-22
Шкловский	Хрущёва Елена Петровна , заведующий отделением социальной адаптации и реабилитации учреждения «Шкловский районный центр социального обслуживания населения»	8(0223)93-35-59
Ленинский г. Могилева	Евдокимова Таисия Сергеевна , психолог отделения социальной адаптации и реабилитации учреждения «Центр социального обслуживания населения Ленинского района г. Могилева»	8(0222)74-41-79
Октябрьский г. Могилева	Валюженцев Максим Викторович , психолог отделения социальной адаптации и реабилитации учреждения «Центр социального обслуживания населения Октябрьского района г. Могилева»	8(0222)73-92-32
г. Бобруйск	Еремченко Марина Николаевна , заведующий отделением социальной адаптации, реабилитации и сопровождаемого проживания учреждения социальной защиты «Территориальный центр социального обслуживания населения Первомайского района г. Бобруйска»	8(0225)72-73-77

**Кризисная комната
«Центра социального обслуживания населения
Ленинского района г. Могилёва»**

Социальные услуги для граждан пострадавших от домашнего насилия, оказываемые учреждением «Центр социального обслуживания населения Ленинского района г. Могилёва»

(г. Могилёв, ул. Романова, д. 1, тел. [+375\(222\)245342](tel:+375(222)245342), [+375\(222\)744179](tel:+375(222)744179))

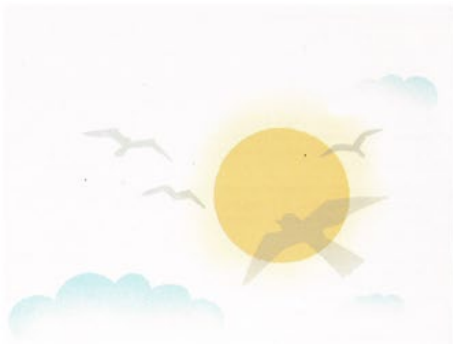
- **Консультационно-информационные услуги**
- **Социально-психологические услуги**
- **Социально-посреднические услуги**
- **Социальный патронаж**
- **Услуги временного приюта**

В «кризисную» комнату могут обратиться граждане, пострадавшие от насилия в семье, жертвы торговли людьми, пострадавшие от террористических актов, пострадавшие от техногенных катастроф и стихийных бедствий, лица из числа детей-сирот и детей, оставшихся без попечения родителей.

[вверх ↑](#)

РЕГИОНАЛЬНАЯ КАРТА (МОГИЛЕВСКОЙ ОБЛАСТИ)

Помощь детям, пострадавшим от сексуального насилия, и их близких



В любом регионе страны дети и подростки, пережившие сексуальное насилие*, и их близкие могут получить поддержку и консультацию по разным вопросам.

За помощью в обеспечении безопасности можно обращаться в милицию, за медицинской помощью – в детские больницы или поликлиники.

Кроме того, ребенку или подростку, пострадавшему от насилия, и их близким важно получить психологическую поддержку, когда он или она будут готовы. Когда травмирующее событие физически завершается для внешнего мира, для пострадавшей или пострадавшего оно продолжает влиять на все сферы жизни. Травмирующий опыт может привести к сильным переживаниям, задержкам в развитии, к риску развития депрессии, пост-травматического стрессового расстройства (ПТСР) и даже суицидальных мыслей. Но все эти проблемы преодолимы, если у пережившего насилие есть поддержка и возможность реабилитации.

*Сексуальное насилие и эксплуатация в отношении несовершеннолетних могут включать насильственные действия сексуального характера, вовлечение в проституцию, изготовление и распространение порнографических материалов и другие действия, затрагивающие половую неприкосновенность несовершеннолетнего. В случае сексуального насилия согласие ребенка или подростка не является оправданием для действий правонарушителя.

За экстренной психологической помощью лучше обратиться на детскую телефонную линию, там окажут консультацию и направят в другой сервис, если это необходимо.

Общую психологическую поддержку можно получить в Центрах, дружественных подросткам (ЦДП), и социально-педагогических центрах (СПЦ) по месту жительства. Списки этих учреждений в вашем регионе находятся на обороте листовки.

За специализированной помощью лучше обращаться к психологам, у которых есть экспертиза по работе с детьми, пережившими насилие. Мы рекомендуем обратиться к специалистам Республиканского центра психологической помощи (РЦПП), которые предлагают в том числе дистанционное консультирование.

Оставаться один на один с проблемой сексуального насилия очень трудно. Поддержка специалистов, общение в безопасном дружественном пространстве помогут пережить ситуацию и справиться с последствиями.

Вы можете обратиться за помощью:

Милиция	102
Детская телефонная линия круглосуточно	8 801 100 1611
Информационный ресурс и анонимный чат поддержки	kidspomogut.by

Психологическая помощь в кризисных ситуациях

Республиканский центр психологической помощи
г. Минск, ул. Чюрлениса, 3
8 (017) 300 10 06

Помощь детям, пострадавшим от сексуального насилия, и их близким



Социально-педагогические центры (СПЦ)

Оказание психологической помощи и социально-педагогической поддержки

Могилевский областной СПЦ г. Могилев, ул. Первомайская, 71	8 (0222) 74 93 20 8 (0222) 73 64 21
СПЦ Ленинского района г. Могилева г. Могилев, ул. Дарвина, 6а	8 (0222) 78 87 29 8 (0222) 78 81 59
СПЦ Октябрьского района г. Могилева (с ДСП) г. Могилев, пер. Мельникова, 2а	8 (0222) 62 67 98 8 (0222) 64 47 50
СПЦ Бельничского района г. л. Бельничи, ул. Советская, 37	8 (02232) 7 90 62
СПЦ Бобруйского района (с ДСП) г. Бобруйск, ул. Пушкина, 215а	8 (0225) 71 77 83 8 (0225) 71 77 80
СПЦ Ленинского района г. Бобруйска (с ДСП) г. Бобруйск, ул. Московская, 100	8 (0225) 72 11 50 8 (0225) 72 14 14
СПЦ Первомайского района г. Бобруйска г. Бобруйск, ул. Орджоникидзе, 12	8 (0225) 78 60 23 8 (0225) 78 50 27
СПЦ Быховского района г. Быхов, ул. Героическая, 1а	8 (02231) 7 79 42
СПЦ Глусского района г. п. Глуск, ул. Гагарина, 28	8 (02230) 7 87 93
СПЦ Горещкого района г. Горки, пер. Горького, 1	8 (02233) 701 32 8 (02233) 4 43 50
СПЦ Дрибинского района г. п. Дрибин, ул. Ленина, 35	8 (02248) 7 93 89
СПЦ Кировского района г. Кировск, ул. Пушкинская, 21	8 (02237) 7 74 28
СПЦ Климовичского района г. Климовичи, ул. 20 лет Октября, 19	8 (02244) 7 78 86 8 (02244) 7 78 89
СПЦ Кличевского района (с ДСП) г. Кличев, ул. Советская, 7а	8 (02236) 7 88 94 8 (02236) 7 88 259
СПЦ Костюковичского района г. Костюковичи, ул. Ленинская, 78	8 (02245) 2 36 95 8 (02245) 7 09 02
СПЦ Краснопольского района г.л. Краснополье, ул. Гагарина, 8	8 (02238) 7 89 61 8 (02238) 7 89 59
СПЦ Кричевского района г. Кричев, ул. Ленинская, 54	8 (02241) 2 64 04 8 (02241) 264 05
СПЦ Круглянского района г. Круглое, ул. Парковая, 28	8 (02234) 7 42 32
СПЦ Могилевского района (с ДСП) г. Могилев, ул. Заводская, 23а	8 (0222) 74 39 40 8 (0222) 74 12 83
СПЦ Мстиславского района г. Мстиславль, ул. Калинина, 21	8 (02240) 4 13 79 8 (02240) 5 49 57
СПЦ Осиповичского района (с ДСП) г. Осиповичи, ул. Каданчика, 1	8 (02235) 5 60 34

СПЦ Славгородского района г. Славгород, ул. Калинина, 59	8 (02246) 7 05 23
СПЦ Хотимского района г. п. Хотимск	8 (02247) 7 88 51
СПЦ Чаусского района г. Чаусы, ул. Пролетарская, 17	8 (02242) 7 03 98
СПЦ Чериковского района г. Чериков, ул. Набережная, 29	8 (02243) 7 32 82 8 (02243) 9 79 27
СПЦ Шкловского района г. Шклов, ул. Дикуня, 97	8 (02239) 7 79 08

Центры, дружественные подросткам (ЦДП)

Оказание психологической и медицинской помощи

ЦДП «Альтернатива» УЗ «Могилевская детская поликлиника №4» г. Могилев, ул. Симонова, 556	+375 (25) 500 21 75
ЦДП «Импульс» УЗ «Бобруйская ГДБ», филиал ДП №2 г. Бобруйск, ул. Советская, 116	8 (0225) 70 43 53
ЦДП «Ангел» УЗ «Горещкая ЦРБ» г. Горки, пр. Интернациональный, 2	+375 (44) 730 72 61

Международные и неправительственные общественные организации

Оказание психологической и юридической помощи, гуманитарная поддержка семьи

Могилевская областная организация Белорусского Общества Красного Креста г. Могилев, ул. Первомайская, 52	8 (0222) 79 70 35
---	-------------------

SOS - Детские деревни

Оказание психологической, социально-правовой помощи, в экстренных случаях возможность проживания в стационарных отделениях

Частное социально-педагогическое учреждение образования «SOS - Детская деревня Могилев» г. Могилев, ул. Сурганова, 43	8 (0222) 79 49 44 8 (0222) 64 68 24
--	--



Подробнее:
junior.medcenter.by



[вверх ↑](#)

**РЕСУРСНАЯ КАРТА ПОМОЩИ
несовершеннолетним, пострадавшим
от сексуального насилия и эксплуатации**



Наименование организации	Режим работы	Номера телефонов
Телефон доверия для оказания экстренной психологической помощи по Могилевской области	круглосуточно	80(222)71-11-61
УЗ «Могилевский областной центр психиатрии и наркологии» детское амбулаторно – поликлиническое отделение	по будням 08.00-20.00	80(222)62-98-47
Учреждение «Центр социального обслуживания Ленинского района г. Могилева»	по будням 08.00-17.00	80(222)74-41-79
Учреждение «Центр социального обслуживания Октябрьского района г. Могилева»	по будням 08.00-17.00	80(222)24-53-05 (горячая линия)
Учреждение «Центр социального обслуживания Октябрьского района г. Могилева»	по будням 08.00-17.00	80(222)73-92-32
Кризисная комната для лиц пострадавших от насилия Учреждение «Центр социального обслуживания Октябрьского района г. Могилева»	по будням 08.00-17.00	80(222)65-17-98 (горячая линия)
«SOS- детская деревня Могилев». Социальный кризисный центр для женщин	по будням 09.00-17.00	+375(44)561-82-57 64-80-89
«SOS- детская деревня Могилев». Горячая линия для пострадавших от насилия	ежедневно 09.00-23.00	+375(44)760-76-03

Наименование организации	Режим работы	Номера телефонов
Центр дружественного отношения к подросткам «Альтернатива» УЗ «Могилевская детская поликлиника № 4»	по будням 08.00-17.00	80(222)63-31-64 (подростковый кабинет)
Общенациональная Детская линия помощи	круглосуточно	8-801-100-1611

[вверх ↑](#)

РЕСУРСНАЯ КАРТА ПОМОЩИ Ленинского района г.Могилева



Организация (с указанием адреса нахождения)	Режим работы	Номер телефона
Республиканская телефонная «горячая линия» по оказанию психологической помощи несовершеннолетним, попавшим в кризисную ситуацию — телефон доверия для детей и подростков	Круглосуточно, бесплатно, анонимно	8-801-100-16-11 8-017-246-03-03
Могилевский межрайонный отдел Управления Следственного комитета Республики Беларусь по Могилевской области г. Могилев, ул. Архиерейский Вал Канниского, д. 3	понедельник — пятница 9.00 — 13.00, 14.00 — 18.00	+375(222)29-80-87

Организация (с указанием адреса нахождения)	Режим работы	Номер телефона
Телефон экстренной психологической помощи на базе учреждения здравоохранения «Могилевский областной центр психиатрии и наркологии» г.Могилев, просп. Витебский, 70	Круглосуточно	+375(222)71-11-61
Ленинский РУВД г. Могилева г. Могилев, ул. Тимирязевская, 16	08.00 – 13.00, каждая среда	начальник РУВД: +375(222)64-43-22
SOS-Детская деревня Могилев (ул. Сурганова, 43): социальный кризисный центр для женщин; комната опроса, дружественная детям	круглосуточно	оперативно-дежурная служба: +375(222)64-40-19 , +375(29)744-98-44
SOS-Детская деревня Могилев (ул. Сурганова, 43): социальный кризисный центр для женщин; комната опроса, дружественная детям	Пн.-пт.: 08:30-17:30	+375(222)64-80-89 , +375(44)760-76-03 ,
Комиссия по делам несовершеннолетних администрации Ленинского района г.Могилева, г.Могилев, пр-т Мира, д. 55а каб. 58	Горячая линия: 9.00-23.00	+375(44)728-68-24
Государственное учреждение образования «Социально-педагогический центр Ленинского района г.Могилева» г.Могилев, ул. Дарвина, д. 6а каб. 114	Пн.-пт.: 08:00-17:00	+375(222)73-87-88
Государственное учреждение образования «Социально-педагогический центр Ленинского района г.Могилева» г.Могилев, ул. Дарвина, д. 6а каб. 114	Пн.-пт.: 08:00-17:00	+375(222)78-87-29 , +375(222)78-81-59
УЗ «Могилевская центральная поликлиника»	Пн.-пт.: 08:00-20:00	+375(222)40-32-05
Учреждение «Центр социального обслуживания населения Ленинского района г. Могилева» (г.Могилев, ул. Романова, 1). Отделение социальной адаптации и реабилитации, «кризисная» комната	Пн.-пт.: 8.00-17.00	+375(222)24-53-42
Центр, дружественный подросткам, «Альтернатива» на базе учреждения здравоохранения «Могилевская детская поликлиника № 4» (г.Могилев, ул. Симонова, 55б)	Режим работы «кризисной» комнаты – круглосуточный	+375(222)74-41-79
Центр, дружественный подросткам, «Альтернатива» на базе учреждения здравоохранения «Могилевская детская поликлиника № 4» (г.Могилев, ул. Симонова, 55б)	Пн.-пт.: 8.00-17.00	+375(222)63-88-42 +375(222)63-31-64

[вверх ↑](#)

ПАМЯТКА помощи несовершеннолетним, пострадавшим от сексуального насилия или эксплуатации (Ленинский район г.Могилева)

ПАМЯТКА
помощи несовершеннолетним,
пострадавшим от сексуального насилия или эксплуатации
(Ленинский район г.Могилева)

Наименование	Место расположения	График работы	Номер телефона
Обеспечение защиты			
Управление внутренних дел администрации Ленинского района г. Могилева	г. Могилев, ул. Тимирязевская, д.16.	Круглосуточно оперативно-дежурная служба	80222 64 40 38 102
Медицинская помощь			
УЗ «Могилевский областной лечебно-диагностический центр»	г. Могилев, ул. Первомайская, д.59а	Гинеколог 1 смена – 07.30 -14.00 2 смена – 14.00 - 20.44	80222 71 28 26
УЗ «Могилевская областная детская больница»	г. Могилев, ул. Бельницкого- Бирули, д.9	Круглосуточно	80222 73 52 35 80222 73 52 40
УЗ «Могилевская городская больница скорой медицинской помощи»	г. Могилев, ул. Боткина, д.2	Круглосуточно гинекологическая помощь	80222 29 18 75 (кабинет гинеколога) Приемное отделение: 80222 29 16 49 (Блок А) 80222 29 17 27 (Блок Б)
Предоставление временных мест пребывания			
«Кризисная комната» У «Центр социального обслуживания населения Ленинского района г. Могилева»	г. Могилев, ул. Романова, д.1	Круглосуточно	+375296141437 80222 74 41 79 80222 24 53 42
УЗ «Могилевская областная детская больница»	г. Могилев, ул. Бельницкого- Бирули, д.9	Круглосуточно Приемное отделение	80222 73 52 40 80222 73 52 35
Частное социально-педагогическое учреждение образования «SOS - Детская деревня Могилев»	г. Могилев, ул. Сурганова, д.43	Понедельник - пятница 08.30 - 17.30 в экстренных случаях проживание в стационарном отделении	80222 79 49 44 80222 64 68 24
Психологическая, психиатрическая, психотерапевтическая помощь			
УЗ «Могилевский областной центр психиатрии и наркологии»	г. Могилев, пр-т Витебский, д.70	<u>Врач-психиатр детский</u> Понедельник - пятница 08.00 - 20.00 Суббота 08.00 -16.00 <u>Психолог</u> Понедельник - пятница 08.00 -16.00 Круглосуточно «Телефон доверия»	80222 60 43 09 80222 73 65 97 80222 60 43 09 80222 73 65 97 80222 71 11 61

		(экстренная психологической помощь)	
ГУО «Социально-педагогический центр Ленинского района г. Могилева»	г. Могилев, ул. Дарвина, д. 6а	Понедельник - пятница 08.00 - 17.00 обед 13.00 - 14.00	80222 78 87 29 80222 78 81 59
Центр дружественного отношения к подросткам «Альтернатива» УЗ «Могилевская детская поликлиника №4»	г. Могилев ул. Симонова, д. 55 Б	Понедельник - пятница 8.00 - 17.00 педиатр	+375255002175 80222 63 88 42
Психологическая помощь			
Республиканский центр психологической помощи	г. Минск, ул. Чюрлениса, д.3	Понедельник - четверг 08.30 - 17.00 Пятница 08.30 - 16.15	+375296845060 +375173001006 http://rcpp.by/
ГУО «Социально-педагогический центр Ленинского района г. Могилева»	г. Могилев, ул. Дарвина, д. 6а	Понедельник - пятница 08.00 - 17.00, обед 13.00 - 14.00	80222 78 87 29 80222 78 81 59
Частное социально-педагогическое учреждение образования «SOS - Детская деревня Могилев»	г. Могилев, ул. Сурганова, д.43	Понедельник - пятница 08.30 - 17.30	80222 79 49 44 80222 64 68 24
Психологическая помощь семье несовершеннолетнего			
У «Центр социального обслуживания населения Ленинского района г. Могилева»	г. Могилев, ул. Романова, д.1	Понедельник - пятница 09.00 - 17.00, обед 13.00 - 14.00	80222 24 53 42
УЗ «Могилевский областной центр психиатрии и наркологии»	г. Могилев, пр-т Витебский, д.70	Понедельник - пятница 08.00 - 16.00 Круглосуточно «Телефон доверия» (экстренная психологической помощь)	80222 60 43 09 80222 73 65 97 80222 71 11 61
Частное социально-педагогическое учреждение образования «SOS - Детская деревня Могилев»	г. Могилев, ул. Сурганова, д.43	Понедельник - пятница 08.30 - 17.30	80222 79 49 44 80222 64 68 24
Содействие в трудоустройстве			
Управление по труду, занятости и социальной защите Могилевского городского исполнительного комитета	г. Могилев, ул. Космонавтов, д.17	Понедельник - пятница 08.00 - 17.00, обед 13.00 - 14.00	80222 76 89 88
Правовая и социальная помощь пострадавшему и его законным представителям			
Комиссия по делам несовершеннолетних Могилевского городского исполнительного комитета	г. Могилев, ул. Первомайская, д.28а	Понедельник - пятница 08.00 - 17.00, обед 13.00 - 14.00	80222 42 24 19

Комиссия по делам несовершеннолетних администрации Ленинского района г. Могилева	г. Могилев пр-т Мира, д.55	Понедельник - пятница 08.00 -17.00, обед 13.00 -14.00	80222 73 87 88
ГУО «Социально-педагогический центр Ленинского района г. Могилева»	г. Могилев, ул. Дарвина, д. 6а	Понедельник - пятница 08.00 -17.00, обед 13.00 -14.00	80222 78 87 29 80222 78 81 59
У «Центр социального обслуживания населения Ленинского района г. Могилева»	г. Могилев, ул. Романова, д.1	Понедельник – пятница 08.00 -17.00, обед 13.00 -14.00	80222 74 41 79
Частное социально-педагогическое учреждение образования «SOS – Детская деревня Могилев»	г. Могилев, ул. Сурганова, д.43	Понедельник – пятница 08.30 -17.30	80222 79 49 44 80222 64 68 24
Иная помощь			
«Горячая линия» по безопасному выезду, пребыванию за рубежом и противодействию торговле людьми	г. Минск	Ежедневно 08.00 -20.00	8 801 201 55 55
Детская телефонная линия www.kids.pomogut.by	г. Минск	Круглосуточно	8 801 100 16 11
Региональная приемная Национальной комиссии по правам ребенка по Могилевской области	г. Могилев, пр-т Мира, д.23а	Понедельник – пятница 08.30 -17.00, обед 12.30 -13.00 Приемный день 2 среда месяца с 09.00 -11.00	80222 63 65 76
Служба экстренной психологической помощи	г. Могилев	Круглосуточно	80222 71 11 61
Могилевская областная организация Республиканского общественного объединения «Белорусское Общество Красного Креста»	г. Могилев, ул. Первомайская, д.52	Понедельник – четверг 08.15 -17.15, обед 12.30 – 13.00 Пятница 08.15 -14.45	80222 79 70 35
Могилевское областное отделение РОО «Белорусский детский фонд»	г.Могилев, пер.Комиссариатский, 5-412	Понедельник – пятница 09.00 -17.00 обед 13.00 -14.00	80222 73 75 73

Примечание: памятка предоставляется потерпевшему несовершеннолетнему и его законным представителям при первом контакте вместе с формой А Региональной картой (Могилевской области) оказания помощи несовершеннолетним, потерпевшим от сексуального насилия, торговли людьми и связанных с ней преступлений.